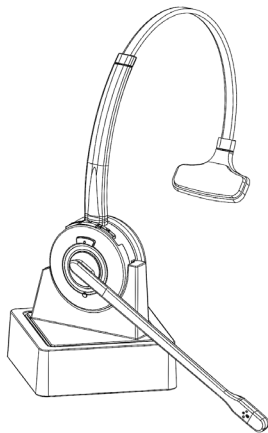


**hameco**

# **HS-8500/8550 bluetooth fejbeszélő**



## **használati utasítás**

## Tartalomjegyzék

1.	Köszöntő .	2
2.	Termék áttekintő.....	2
	2.1. Csomag tartalma.....	2
	2.2. Fejbeszélő áttekintő.....	3
	2.3. Bázis egység áttekintő .....	4
3.	Kezelési utasítás.....	4
	3.1. HS-8500/8550BT párosítás bluetooth eszközzel .	4
	3.2. HS-8500/8550BT kezelése .....	5
	3.3. HS-8500/8550BT töltése.....	6
4.	Jellemzők .	6
	4.1. Fejbeszélő multi-funkciós gombok.....	6
	4.2. Fejbeszélő speaker hangerő szabályzó. ....	6
	4.3. Fejbeszélő némító. gomb.....	6
	4.4. Fejbeszélő LED kijelző. ....	7
5.	Technikai specifikáció .	8
	5.1. Fejbeszélő.....	8
	5.2. Fejbeszélő akkumulátor .	9
	5.3. Töltő egység .	9
	5.4. Hulladék kezelési irányelv .	10
6.	Hulladék kezelés.....	11

## 1. KÖSZÖNTŐ

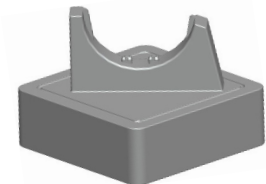
Köszönjük, hogy a hameco HS-8500/8550 bluetooth fejbeszélőt választotta. Meg vagyunk győződve arról, hogy a készülék tulajdonságai, használhatósága örömet fog Önnek okozni.

## 2. TERMÉK ÁTTEKINTŐ

### 2.1. Csomag tartalma



fejbeszélő



töltő egység



mikro USB kábel

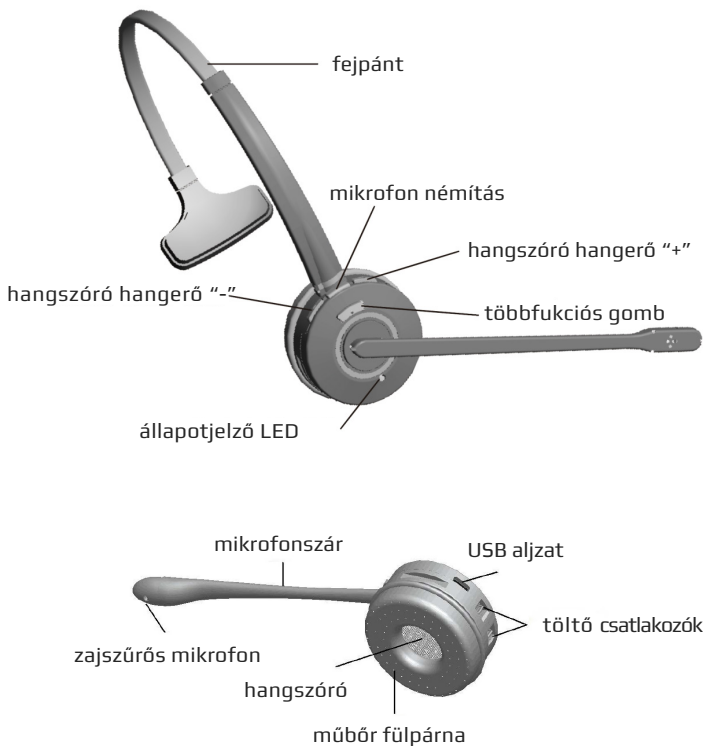


töltő csak HS-8550-hez

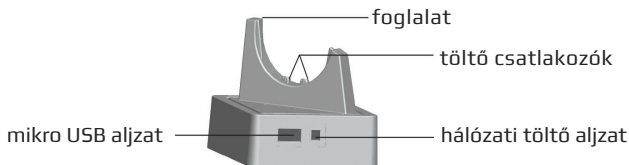


használati utasítás

## 2.2. Fejbeszélő áttekintő




### 2.3. Bázis egység áttekintő



## 3. KEZELÉSI UTASÍTÁS

### 3.1. HS-8500/8550BT párosítása bluetooth eszközzel

1. Győződjön meg arról hogy az okostelefon/laptop rendelkezik bluetooth adapterrel.
2. Kapcsolja be a bluetooth funkciót az okostelefonon/laptopon.
3. Kapcsolja be a fejbeszélőt.
4. Párosítsa az eszközöket az alábbi módon:
5. 6 mp-ig tartsa nyomva a fej-  beszélő multifunkciós gombját, a LED felváltva kéken és pirosan világít, a fejbeszélő párosítás üzemmódban van.
6. Az okostelefonon/laptopon indítsa el a bluetooth eszköz keresést.
7. Amikor a "HS-8500/8550BT" megjelenik a listában, végezze el a párosítást. Esetenként PIN kódra van szükség, ami "0000".
8. Sikeres párosítás esetén a LED kékre vált és a HS-8500/8550BT ikon megjelenik az okostelefonon/laptopon. Ettől kezdve telefonálhat, zenét hallgathat. Későbbi csatlakozásokhoz párosítani nem, csak csatlakoztatni kell a HS-8500/8550BT ikont.

9. Ha a párosítás nem járna sikerrel, a 4 lépést ismétlje meg.
10. HS-8500/8550BT egyidőben két eszközhöz csatlakoztatható. A második eszközhöz történő csatlakoztatáskor először kapcsolja ki a bluetooth funkciót azon az okostelefonon/laptopon, amihez már csatlakozott és a fejbeszélőt is kapcsolja ki. Ezt követően végezze el a 2,3,4, műveleteket a második okostelefonon/laptopon és a fejbeszélőn. Sikeres párosítás után újra bekapcsolhatja a bluetooth funkciót az első okostelefonon/laptopon. Ezzel sikerült is a HS-8500/8550BT fejbeszélőt két eszközzel párosítani.
11. Ha 120 mp-ben belül nem párosítja a fejbeszélőt az okostelefonnal/lappal, a HS-8500/8550BT fejbeszélő kikapcsol.
12. A HS-8500/8550BT párosítása után az eszköz átnevezhető az okostelefonon/laptopon.

### 3.2. HS-8500/8550BT kezelése

#### 1. Hívásfogadás

Miután az okostelefont/laptopot sikerült összepárosítani a fejbeszélővel, a HS-8500/8550BT híváskor jelez, a hívás a multifunkció gomb megnyomásával vehető fel.

#### 2. Hívás befejezése

A hívás befejezéséhez röviden nyomja meg a multifunkciós gombot.

#### 3. Mikrofon némítás

Beszélgetés alatt röviden nyomja meg a NÉMÍTÁS gombot. A gomb ismételt rövid megnyomásával a némítás megszűnik.

#### 4. Hangerő szabályzás

A hangerő + ill hangerő - gombok megnyomásával szabályozható a fejbeszélő hallgatójának hangereje.

### 3.3. HS-8500/8550BT töltés

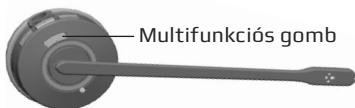
A HS-8500/8550BT LED töltés alatt pirosan, az akkumulátor feltöltését követően kéken világít. A töltőről levéve a fejbeszélő készenléti üzemmódba kapcsol. Ha nem talál csatlakoztatható eszközt, energiatakarékos üzemmódba kapcsol át.

A HS-8550 rendelkezik mikro USB aljzattal, így ez a modell USB kábellel közvetlenül is tölthető. Ezáltal különösen alkalmas vezetéshez (biztonsági okokból csak a mono fejbeszélő használható vezetés közben), amennyiben a gépkocsiban van USB aljzat ill USB/szivargyújtó adapter.

## 4. JELLEMZŐK

### 4.1. Multifunkciós gomb

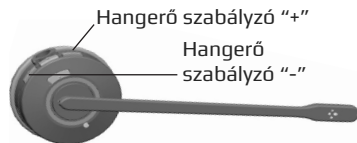
Hívásfogadáshoz és befejezéshez nyomja meg egyszer.



Funkció	Rövid nyomás	Hosszú
Hívás fogadás	✓	
Hívás befejezés	✓	
Bekapcsolás		3mp
Párosítás		6mp+
Kikapcsolás		3mp

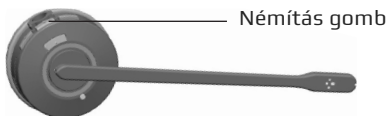
### 4.2. Hangszóró hangerő szabályzó

A fejbeszélő hangerejének szabályozására szolgál.



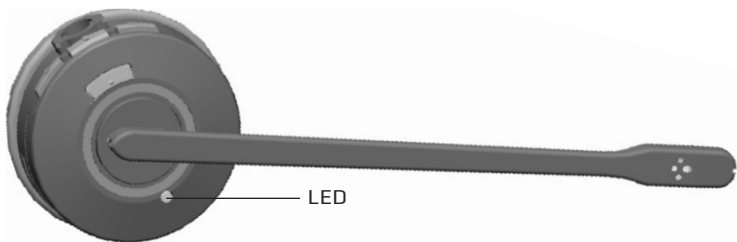
### 4.3. Némítás gomb

A mikrofon ki- bekapcsolására szolgál.



#### 4.4. Fejbeszélő LED kijelző

A LED a hívás állapotát jelzi



Fejbeszélő állapota	LED status
Bekapcsolás	Kék fény négyet villog (300msec be, 300msec ki)
Kikapcsolás	Piros fény egyet villan (2mp)
Párosítás üzemmód	Kék és piros felváltva villog (piros fény 750msec, kék fény 750msec)
Sikeres párosítás	Kék fény villog (300msec be, 8mp ki)
Hívásfogadás vagy zenehallgatás	Kék fény villog (300msec be, 8mp ki)
Töltés	Piros fény világít
Akkumulátor feltöltve	Kék fény világít



## 5. TECHNIKAI SPECIFIKÁCIÓ

### 5.1. Fejbeszélő

- Szélessávú hang
- Hangerő szabályzás és mikrofon némítás
- Safetone™ hallásvédelem
- Bluetooth V5.0 (régebbi verziókkal is kompatibilis)
- Mikrofon zajsűrítés
- Kristálytiszta hang DSP technológiával
- Hatósugár: maximum 10m HS-8500BT, 30m HS-8550BT esetén
- Beszélgetési idő: 21 óra 300mAh akkumulátorral
- Készenléti idő: 500 óra
- Környezeti hőmérséklet: 0 °C és +40 °C között; max 95% relatív páratartalom
- Kijelző: LED
- Hangjelzés: hangerős szabályzást, eszköz párosítást, hatósugár elhagyást jelez
- Mikrofon hang: zajsűrítő, 6. generációs CVC visszhang elnyomás
- Töltés:
  - a HS-8500 modell csak töltőegységre helyezve tölthető
  - a HS-8550 modell USB kábellel közvetlenül is tölthető

## 5.2. Fejbeszélő akkumulátor

Akkumulátor típusa :	Lithium-ion polymer
Akkumulátor kapacitás:	300 mA per
Beszélgézési idő:	Maximum 21 óra
Élettartam:	Minimum 1000 újra töltés
Készenléti idő:	Minimum 500 óra
Működési hőmérséklet:	-20 °C és +60 °C között
Töltési idő:	Kevesebb mint 60 perc 20%-ig Kevesebb mint 90 perc 50%-ig Kevesebb mint 3.5 óra 100%-ig

## 5.3. Töltőegység

HS-8500/8550BT töltőegység specifikáció

Csatlakozó:

- Mikro USB port: a mellékelt USB kábellel csatlakoztassa a töltő egységet számítógéphez, laptopoz.
- Hálózati töltő csatlakozó (csak HS-8550 modelleknél): A mellékelt hálózati töltő csatlakoztatására szolgál.

**FIGYELEM! Csak a készülékhez mellékelt hálózati adaptert használja!**

Méret: 81 mm × 81 mm × 67 mm  
Súly: 135±5g

## 5.4. Hulladékkezelési irányelv

- 5.4.1. A már nem használt fejbeszélőt a vonatkozó jogszabályok szerint kezelje, mivel a fejbeszélő nem háztartási hulladék. A fejbeszélő akkumulátorát ne dobja tűzbe és ne nyomja össze. Az akkumulátor még lemerült állapotban is tűz- és robbanásveszélyes!

## 6. HULLADÉKKEZELÉS

Az elhasználódott fejbeszélőt szelektíven tárolja a későbbi újrahasznosítás végett. Az áthúzott "kuka" szimbólum erre figyelmeztet. Ha nem ismeri pontosan a veszélyes hulladékok kezelésére és tárolására vonatkozó előírásokat, akkor az illetékes hatóságoktól kérjen felvilágosítást!

### MEGFELELŐSÉGI NYILATKOZAT

Ez a készülék a forgalomba hozatalhoz szükséges vonatkozó EU-s direktívák figyelembe vételével és az abban foglaltak betartásával készült.

